

# QUANTO VALE LA MIA LAUREA?



I PROFILI RETRIBUTIVI DEI LAUREATI NEL  
MERCATO DEL LAVORO ITALIANO

# INTRODUZIONE

---

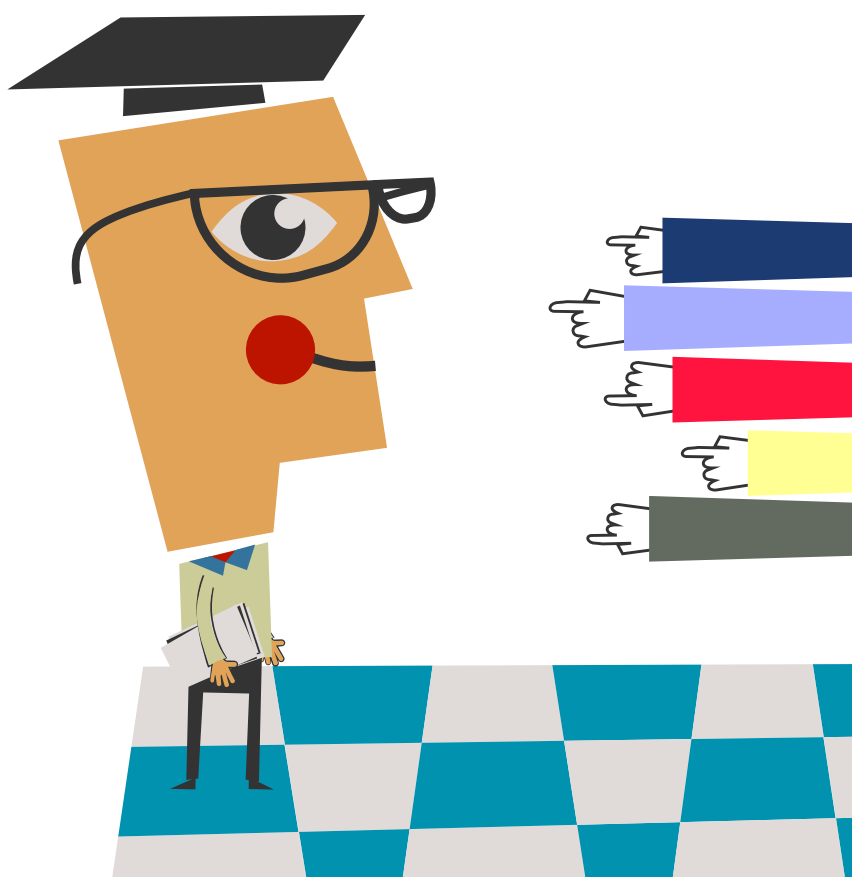
Questo studio sul “valore retributivo” delle facoltà/discipline universitarie è il frutto di una rilevazione ad continuum sviluppata dall'Osservatorio JobPricing.

Il Database di JobPricing è costituito da oltre 350mila lavoratori dipendenti (Operai, Impiegati, Quadri e Dirigenti) raccolti nel periodo 2014-2017.

La lettura di questo report può essere integrata con i dati dello [University Report](#), lo studio annuale di JobPricing sul “valore” delle università italiane in cui sono stati analizzati circa 84mila profili di lavoratori laureati, dei quali 52mila hanno indicato l'università di provenienza.

[Clicca qui per scaricare lo University Report 2017](#)

Il presente report contiene un'analisi delle retribuzioni dei lavoratori in base alla **facoltà/disciplina universitaria**. I risultati sono stati analizzati a partire da circa 4.200 profili di lavoratori laureati.



# QUANTO VALE IL LIVELLO DI ISTRUZIONE

Di seguito sono riportate alcune tabelle relative ai valori retributivi del mercato italiano per livello di istruzione, che indicano la crescita retributiva di ogni singolo livello di istruzione per inquadramento contrattuale e per fascia di età anagrafica.

*Retribuzione media (RAL, VAR, RGA) 2016 - laureati vs. non laureati*

LIVELLO DI ISTRUZIONE	RAL	VAR	RGA
Non laureati	€ 27.782	€ 1.290	€ 29.072
Laureati	€ 39.734	€ 2.667	€ 42.402

*Retribuzione Media (RAL) 2016 per Livelli di istruzione*

LIVELLO DI ISTRUZIONE	RAL
Scuola dell'obbligo	€ 25.652
Diploma di scuola professionale	€ 26.720
Diploma di media superiore	€ 29.949
Laurea triennale	€ 29.090
Master di I livello	€ 41.633
Laurea magistrale	€ 41.595
Master di II livello	€ 47.160
Dottorato di ricerca	€ 47.090

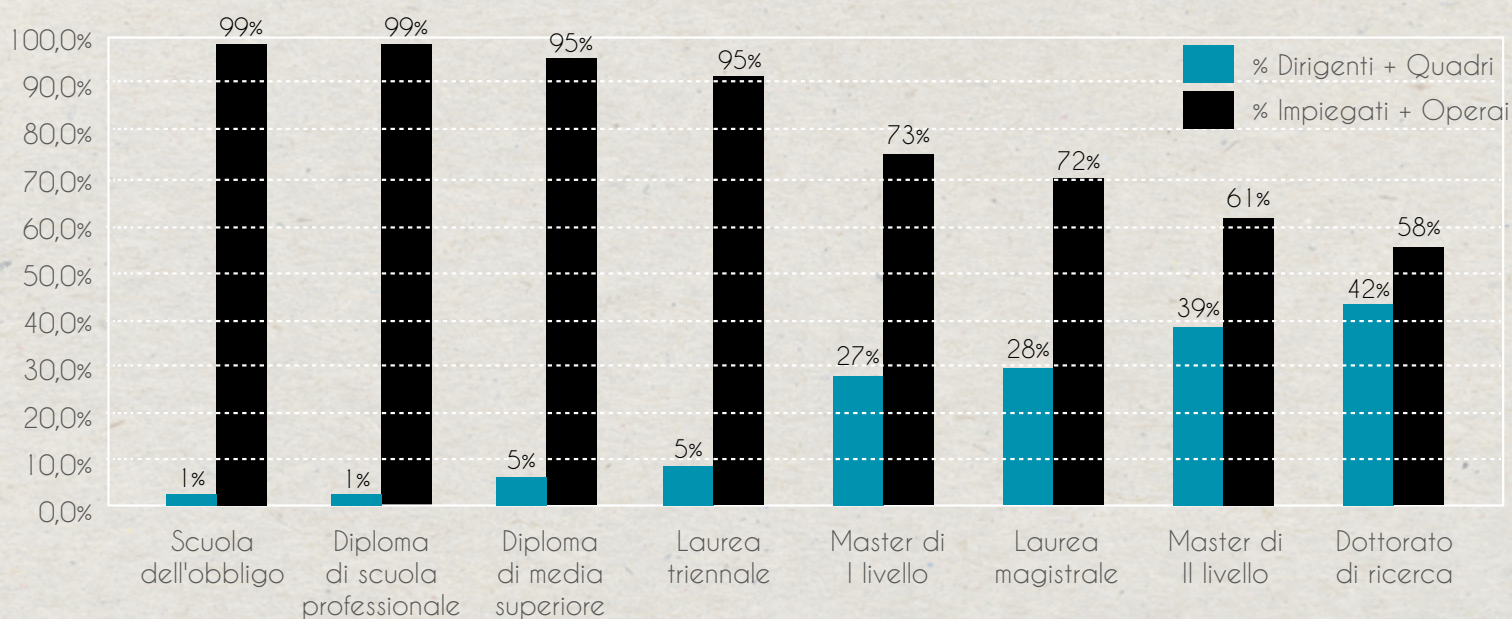
*Retribuzione media (RAL) 2016 per classe di età anagrafica - Laureati vs. non laureati*

LIVELLO DI ISTRUZIONE	15-24 anni	25-34 anni	35-44 anni	45-54 anni
Non laureati	€ 21.584	€ 24.640	€ 27.660	€ 29.649
Laureati	€ 23.827	€ 30.116	€ 39.032	€ 50.590
<b>DIFFERENZA %</b>	<b>+10,4%</b>	<b>+22,2%</b>	<b>+41,1%</b>	<b>+70,6%</b>

Retribuzione media (RGA) 2016 per inquadramento - Laureati vs. non laureati

LIVELLO DI ISTRUZIONE	Dirigenti	Quadri	Impiegati	Operai
Non laureati	€ 97.345	€ 53.777	€ 30.626	€ 24.620
Laureati	€ 103.681	€ 53.816	€ 31.822	€ 24.201
<b>DIFFERENZA %</b>	<b>+6,5%</b>	<b>+0,1%</b>	<b>+3,9%</b>	<b>-1,7%</b>

Composizione % 2014-2015 - Dirigenti + Quadri vs. Impiegati + Operai per livello di istruzione



Fonte: Elaborazione JobPricing su dati ISTAT



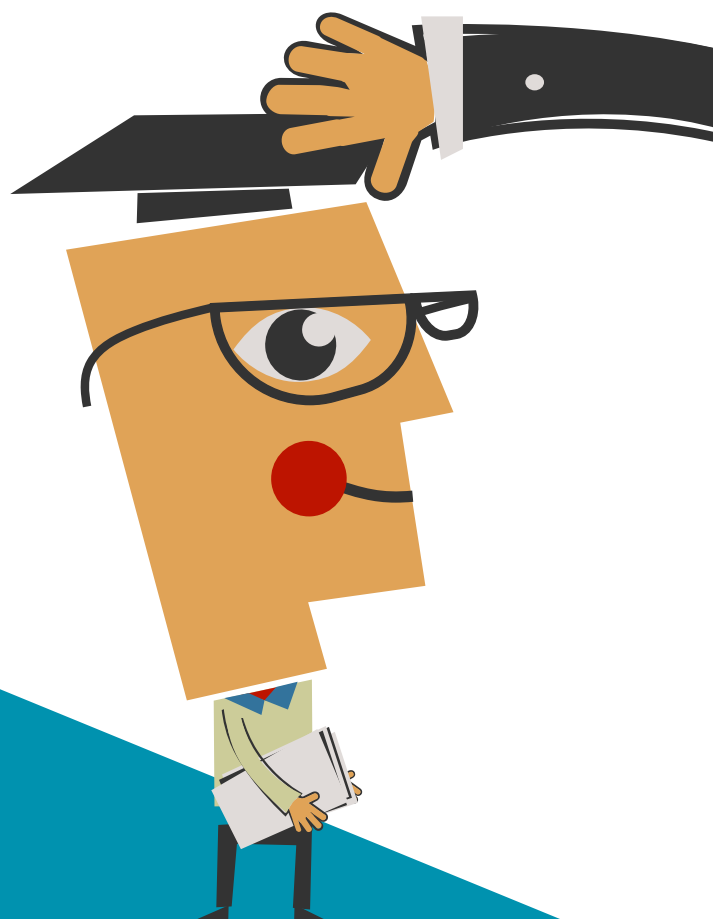
**RAL - RETRIBUZIONE ANNUA LORDA:** è la quota retributiva fissa corrisposta annualmente a un dipendente; rappresenta il salario erogato dall'azienda sulla base del lavoro effettuato. La RAL è composta da diversi elementi retributivi: minimo contrattuale, scatto di anzianità, contingenza, superminimo, assegno supplementare. Non sono invece considerati gli straordinari.



**RVA - RETRIBUZIONE VARIABILE:** è quella parte della retribuzione che, stabilita sulla base di regole del gioco conosciute a priori, è corrisposta al raggiungimento di obiettivi concordati (di norma si aggiunge alla retribuzione base). Può essere rappresentata da diversi fattori: bonus, incentivi, premi di risultato, premi di partecipazione, etc.



**RGA - RETRIBUZIONE GLOBALE ANNUA:** è la somma della retribuzione annua lorda (RAL) e della retribuzione variabile annua (RVA).



# LE MIGLIORI FACOLTÀ PER CARRIERA E GUADAGNO

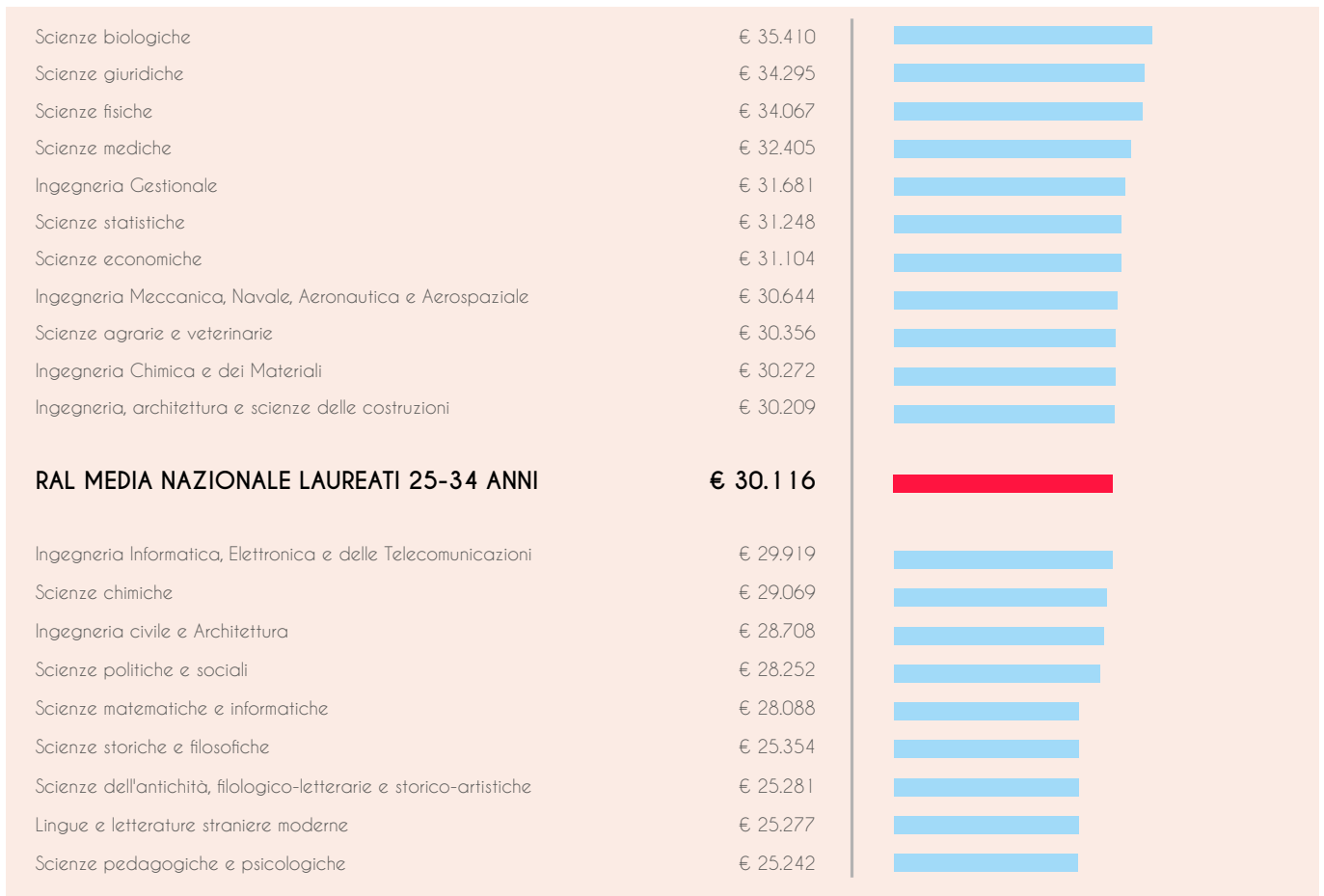
La seguente tabella indica il livello retributivo medio per facoltà/disciplina universitaria, su profili di 3 fasce di età anagrafica. L'obiettivo è individuare le facoltà che danno maggiore prospettiva di guadagno, sia immediatamente dopo il conseguimento della laurea, sia nel medio-lungo termine.

*Retribuzione media (RAL) per classe di età anagrafica e per facoltà/disciplina*

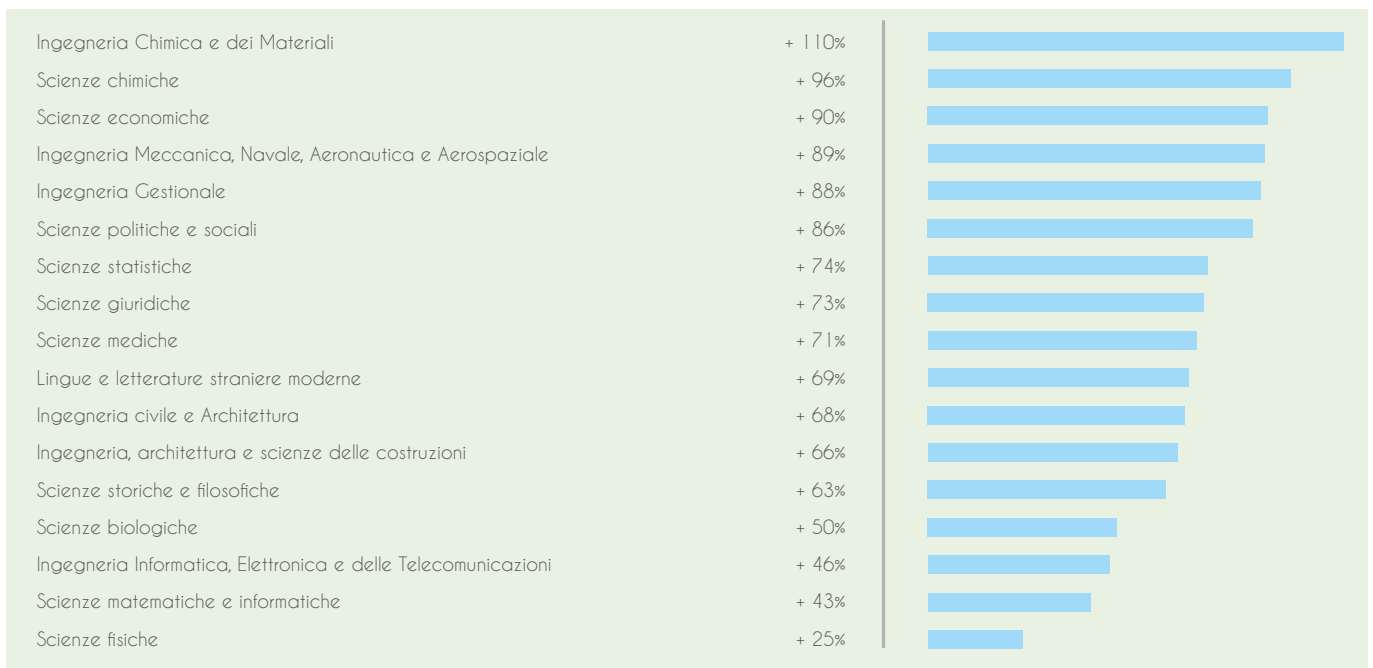
ATENEO	25-34 anni	35-44 anni	45-54 anni	da 25-34 a 45-54
Ingegneria Chimica e dei Materiali	€ 30.272	€ 49.422	€ 63.579	110%
Scienze chimiche	€ 29.069	€ 41.027	€ 57.096	96%
Scienze economiche	€ 31.104	€ 44.773	€ 59.045	90%
Ingegneria Meccanica, Navale, Aeronautica e Aerospaziale	€ 30.644	€ 39.821	€ 57.904	89%
Ingegneria Gestionale	€ 31.681	€ 42.966	€ 59.651	88%
Scienze politiche e sociali	€ 28.252	€ 40.333	€ 52.432	86%
Scienze statistiche	€ 31.248	€ 42.027	€ 54.414	74%
Scienze giuridiche	€ 34.295	€ 41.272	€ 59.481	73%
Scienze mediche	€ 32.405	€ 51.053	€ 55.372	71%
Lingue e letterature straniere moderne	€ 25.277	€ 29.921	€ 42.602	69%
Ingegneria civile e Architettura	€ 28.708	€ 37.493	€ 48.114	68%
Ingegneria, architettura e scienze delle costruzioni	€ 30.209	€ 38.754	€ 50.104	66%
Scienze storiche e filosofiche	€ 25.354	€ 33.045	€ 41.206	63%
Scienze biologiche	€ 35.410	€ 36.726	€ 53.113	50%
Ingegneria Informatica, Elettronica e delle Telecomunicazioni	€ 29.919	€ 35.561	€ 43.738	46%
Scienze matematiche e informatiche	€ 28.088	€ 32.496	€ 40.124	43%
Scienze fisiche	€ 34.067	€ 39.404	€ 42.653	25%
Scienze agrarie e veterinarie	€ 30.356	€ 34.884	nd	nd
Scienze della terra	nd	€ 27.484	nd	nd
Scienze dell'antichità, filologico-letterarie e storico-artistiche	€ 25.281	€ 32.199	nd	nd
Scienze pedagogiche e psicologiche	€ 25.242	€ 28.510	nd	nd
<b>TOTALE LAUREATI</b>	<b>€ 30.116</b>	<b>€ 39.032</b>	<b>€ 50.590</b>	<b>68%</b>

Analizzando il livello retributivo di ingresso nel mondo del lavoro, le facoltà che premiano maggiormente sono Scienze Biologiche, Scienze Giuridiche e Scienze Fisiche. Il percorso di carriera determina invece un incremento retributivo particolarmente significativo per le facoltà di Ingegneria Chimica e dei Materiali, Scienze Chimiche e Scienze Economiche.

Retribuzione media (RAL) dei laureati tra i 25 e i 34 anni per facoltà/disciplina



Crescita retributiva della Retribuzione media (RAL) per facoltà/disciplina (da 25-34 anni a 45-54 anni)





# Job Pricing

## Compensation & Benefits

© 2017 JobPricing - Powered by JobValue S.r.l.

JobValue è una società di consulenza manageriale specializzata nella progettazione, valutazione e miglioramento dei sistemi di Human Resources Management, con specializzazioni in due ambiti di intervento:



Analisi & benchmarking retributivo, Sistemi e politiche di Comp & Ben, Total rewards, Incentive & MBO



Organizzazione, Sviluppo organizzativo, Performance Management, HR Management Systems

L'Osservatorio permanente JobPricing rappresenta oggi il più ampio, qualificato ed aggiornato Database sul mercato delle retribuzioni italiane e sulle pratiche HR in ambito compensation & benefit.

© 2017 JobPricing - Powered by JobValue S.r.l.

PIVA 03985360167

Tutti i diritti riservati

Via Borgo Palazzo, 116 - 24125 Bergamo

Tel: 035/0785199 - 331/1686990

[www.jobpricing.it](http://www.jobpricing.it) - [info@jobpricing.it](mailto:info@jobpricing.it)